

#### LEYENDA INSTALACIONES COMPLEMENTARIAS

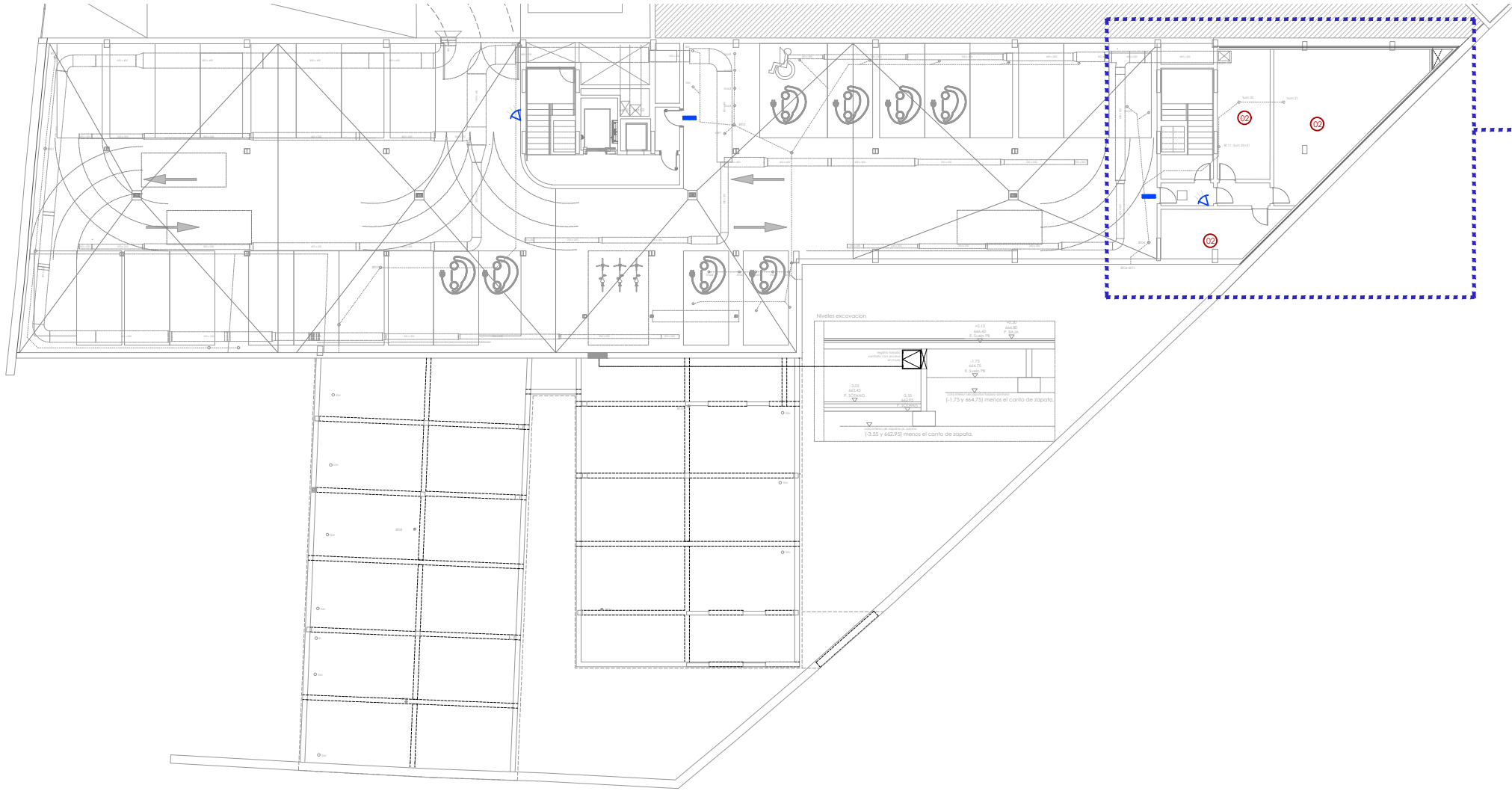
- 01 DIFUSOR ACUSTICO EMPOTRABLE DE 6W, 4"
- 02 DIFUSOR ACUSTICO ADOSABLE DE 6W, 4"
- 03 PROYECTOR DE SONIDO BIDIRECCIONAL ADOSABLE
- 04 MICROFONO DE SOBREMESA
- 05 CENTRAL DE MEGAFONIA EN RACK DE CABLEADO ESTRUCTURADO
- 06 RELOJ ELECTRICO CIRCULAR ANALOGICO DE 30 cm DE DIAMETRO
- 07 CENTRAL HORARIA CONECTABLE A LA RED DE 220V
- 08 PREINSTALACION PULSADOR LLAMADA SOCORRO ACTIVADA POR PERSONAL SANITARIO
- 09 ALARMA VISUAL Y ACUSTICA
- 10 ALARMA VISUAL
- 11 CANCELACION DE ALARMA
- 12 PULSADOR DE TIRON PARA LLAMADAS DESDE BAÑOS
- 13 PLAFON DE PUERTA CON CAMPOS LUMINOSOS
- 14 SISTEMA LLAMADAS DE SOCORRO EN ASEOS ACCESIBLES
- 15 CENTRAL DE LLAMADAS DE SOCORRO CON SEÑALES LUMINOSAS
- 16 DISPOSITIVO DE PRESENCIA Y ANULACION PARA LLAMADAS DE SOCORRO EN ASEOS ACCESIBLES

#### LEYENDA SEGURIDAD

- Central Seguridad (3x8 zonas)
- TECLADO CENTRAL SEGURIDAD
- DETECTOR MOVIMIENTO
- CONTACTOS MAGNÉTICOS (PUERTAS Y VENTANAS)
- CONTACTOS MAGNÉTICOS (PUERTAS DE EMERGENCIA)
- ALARMA ROTATIVO CON DESTELLOS

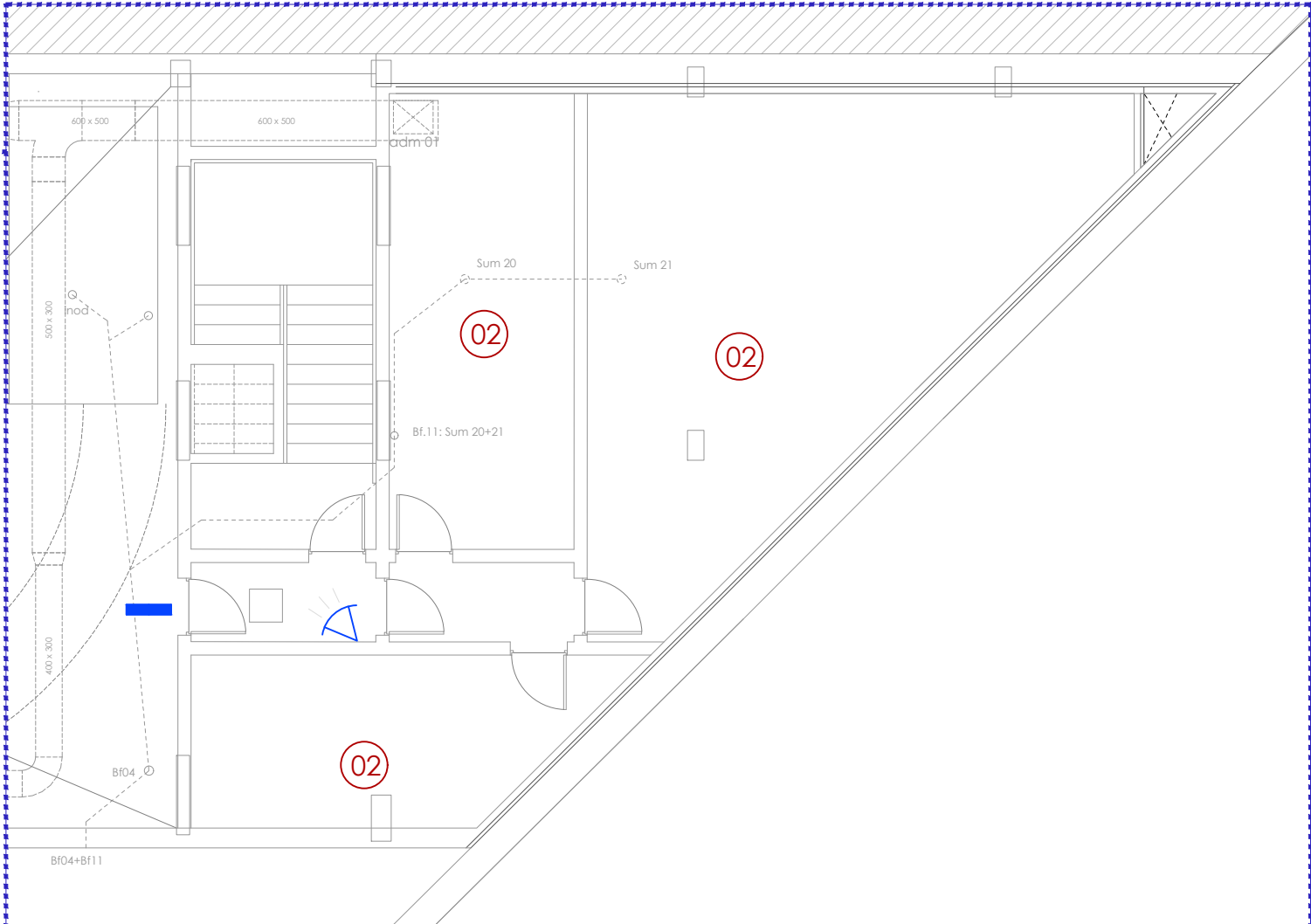
P. BAJA

E: 1/100




P. SÓTANO

E: 1/300



P. SÓTANO - D1

E: 1/100

 Gerencia Asistencial de  
Atención Primaria  
CONSEJERÍA DE SANIDAD

PROYECTO DE EJECUCIÓN PARA

## CENTRO DE ATENCIÓN PRIMARIA VALDERRIBAS

**SITUACIÓN**  
Calle Minerva c/v Calle Ermita de la Soledad, Madrid

### PLANO INSTALACIONES. INSTAL. COMPLEMENTARIAS P. Baja y Sótano

**PROPIEDAD**  
Unidad de Infraestructuras de la Gerencia  
Asistencial de Atención Primaria,  
Servicio Madrileño de Salud  
c/ San Martín de Porres 6, 28035, Madrid

**ARQUITECTOS**  
Ignacio Marqués Martínez Javier Mocholes Solo  
Israel Beltrán Garrido Carmen Hernández Sánchez

 G34 arquitectos slp  
Calle Reina Mercedes 12, 6-B, Madrid.  
www.g34.es

167.IC01

ESCALA  
DINA1  
1/100

REVISADO  
FECHA  
julio 2022